

Инв. №подл.	Подп. и дата	Взам. инв. №	Инд. № дубл.	Подп. и дата	Справ. №	Примен.

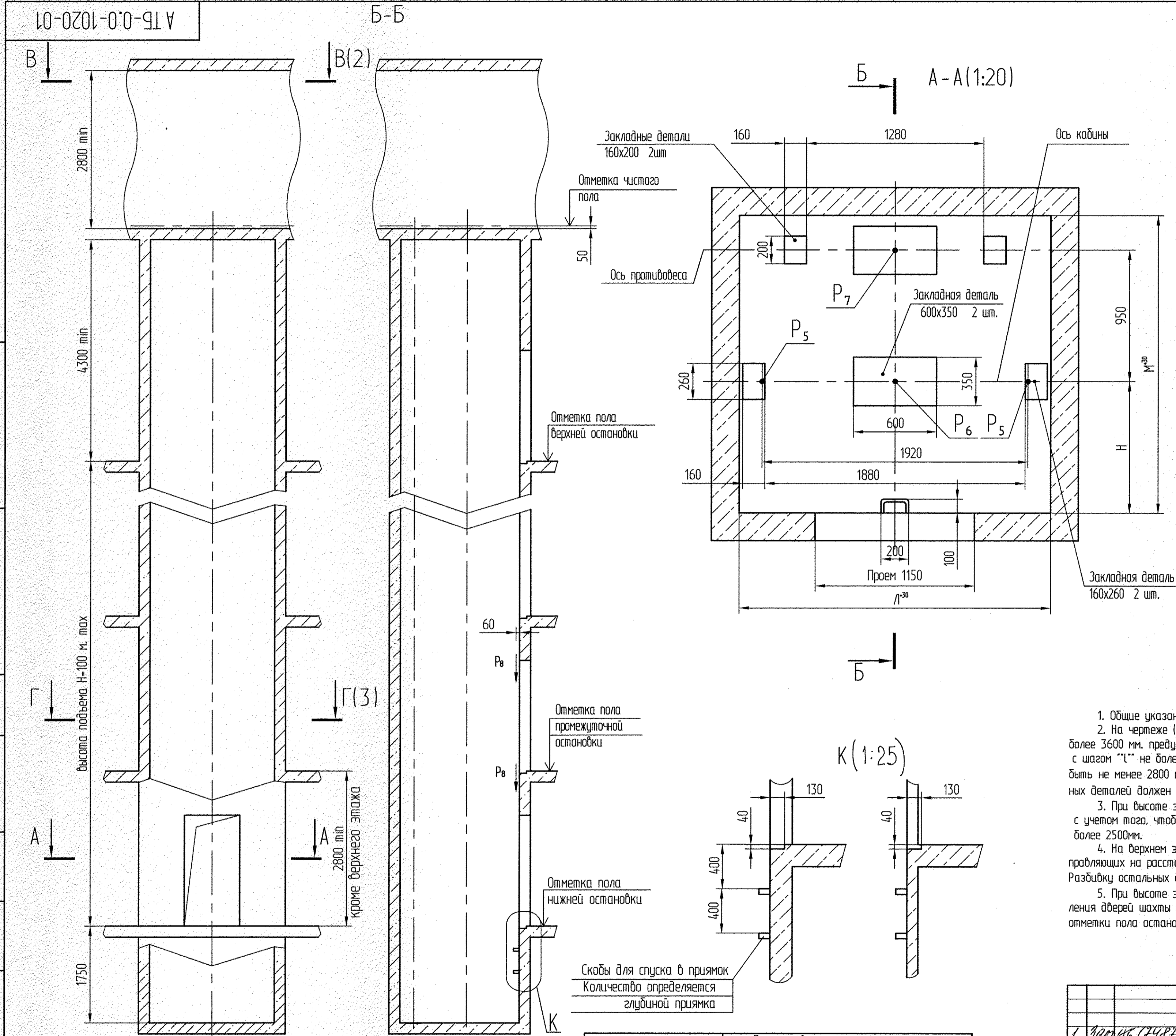


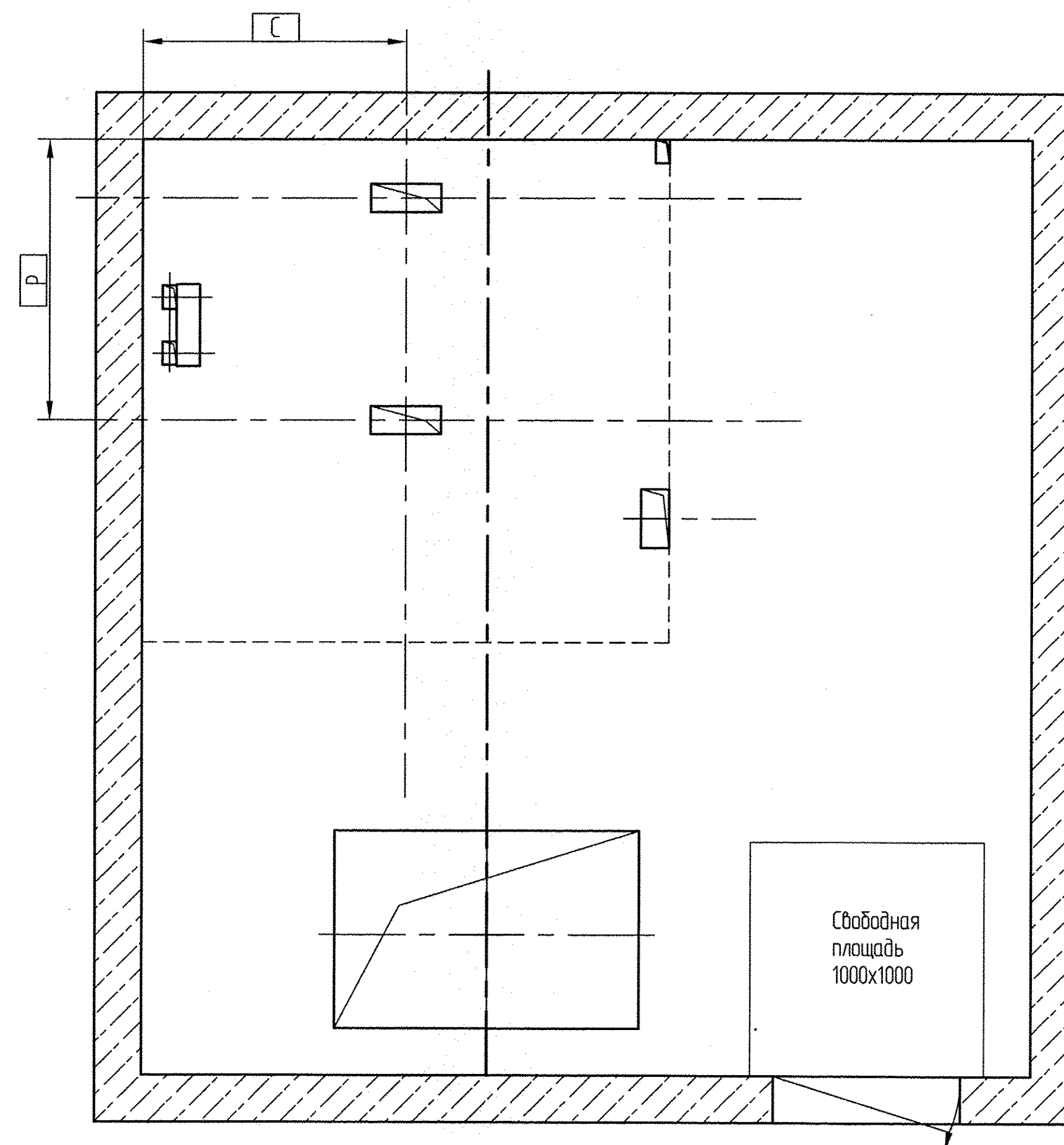
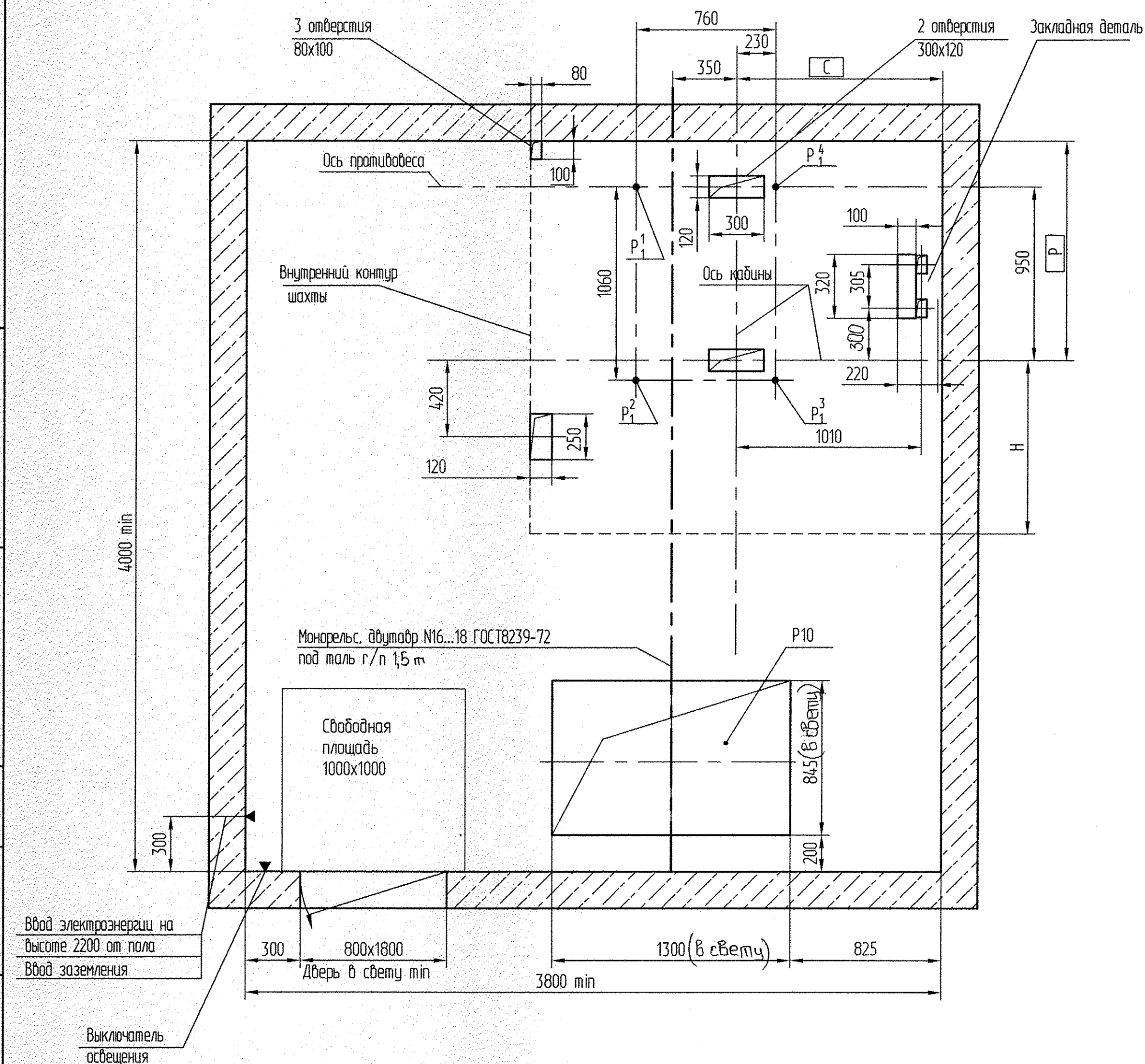
Таблица нагрузок на строительную часть от лифтовой установки			
Обозначение нагрузки	Величина нагрузки, Н	Схема действия сил	Примечания
P <sub>1</sub>	10000	На опоры привода на площадь 160x160 мм см. Б-Б	Постоянные нагрузки
P <sub>2</sub>	12000		
P <sub>3</sub>	20000		
P <sub>4</sub>	16200		
P <sub>5</sub>	16000*		
P <sub>6</sub>	19000*		
P <sub>7</sub>	35000*		
P <sub>8</sub>	28000*	На детали крепления направляющих	Кратковременные нагрузки при посадке кабины на лобовики
P <sub>2</sub>	4200		
P <sub>3</sub>	1600		
P <sub>4</sub>	3500		
P <sub>5</sub>	100000	На пять направляющих на площадь 100x200	Нагрузки действующие одновременно и абаривно
P <sub>6</sub>	80000	На бугер кабины на площадь 280x550	
P <sub>7</sub>	65000	На бугер противовеса на площадь 280x550	
P <sub>8</sub>	2000	На детали крепления дверей шахты в плоскости стены	Постоянные нагрузки
P <sub>9</sub>	ГОСТ 24258-80	см. лист 3	
P <sub>10</sub>	* Нагрузки даны для высоты подъема 42 м. и более. При высоте подъема менее 42 м. нагрузку увеличить на 25%. Расчетная бременная нагрузка на перекрытие под машинным помещением и крышку люка - 8000 Н/м²		

- Общие указания см. АТ-7.01-001.
- На чертеже (лист 3) дана разбивка этажа с высотой не более 3600 мм. При высоте этажа более 3600 мм. предусмотреть дополнительные закладные детали для крепления направляющих с шагом "L" не более 3600 мм, при этом первый шаг закладных деталей каждого этажа должен быть не менее 2800 мм. При установке лифта в районах с сейсмичностью 7...9 баллов шаг закладных деталей должен быть не более 1500 мм.
- При высоте этажа 3600 мм и более предусмотреть дополнительные отверстия под настилы с учетом того, чтобы расстояние между отверстиями по высоте было бы не менее 1800 мм. и не более 2500 мм.
- На верхнем этаже предусмотреть дополнительные закладные детали для крепления направляющих на расстоянии 500 мм. от низа перекрытия шахты до низа закладных деталей. Разбивку остальных деталей и отверстий верхнего этажа выполнять согласно пунктам 2, 3.
- При высоте этажа до 2800 мм. допускается вместо двух пар закладных деталей для крепления дверей шахты установить одну пару закладных деталей, сохранив привязку 100 мм от отметки пола остановки до верха закладных, увеличив соответственно размер 150 мм. до 300 мм.

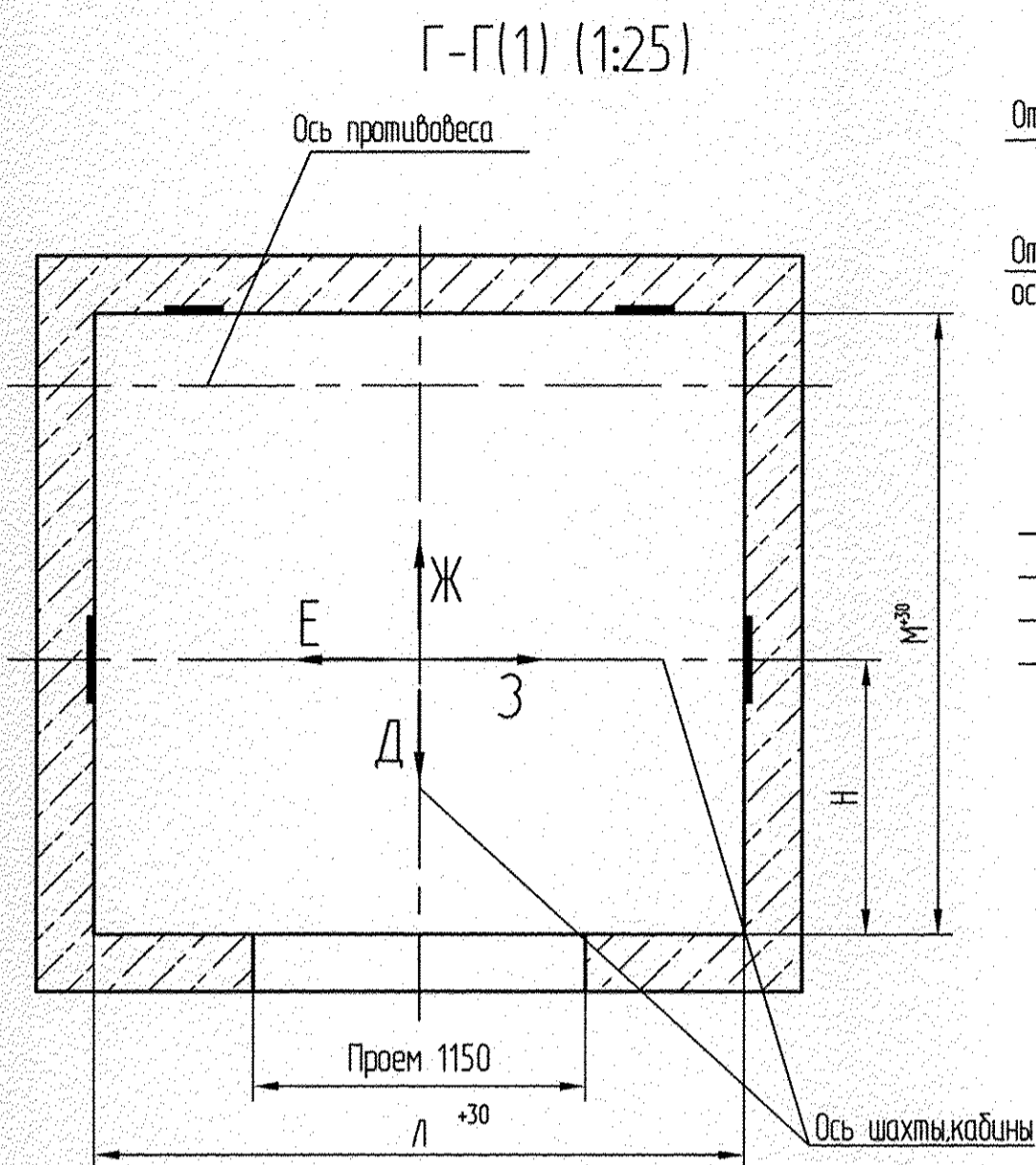
Обозначение	Размеры в мм.					
	Л	М	Н	Р	С	Т
АТБ-0.0-1020-01	2250	2150	950	1200	1125	620
-01	2350	2000	900	1100	1175	620

АТБ-0.0-1020-01			
Лифт пассажирский	Лит.	Масса	Масштаб
Q=1000кг, V=2.0м/с			1:50
Кабина 1600x1400x2100	Лист 1	Листов 3	
Дверь 1000x2000	Руч. завод "МОГИЛЕВЛИФТМАШ" ОГК		
Включая режим "ППП"			

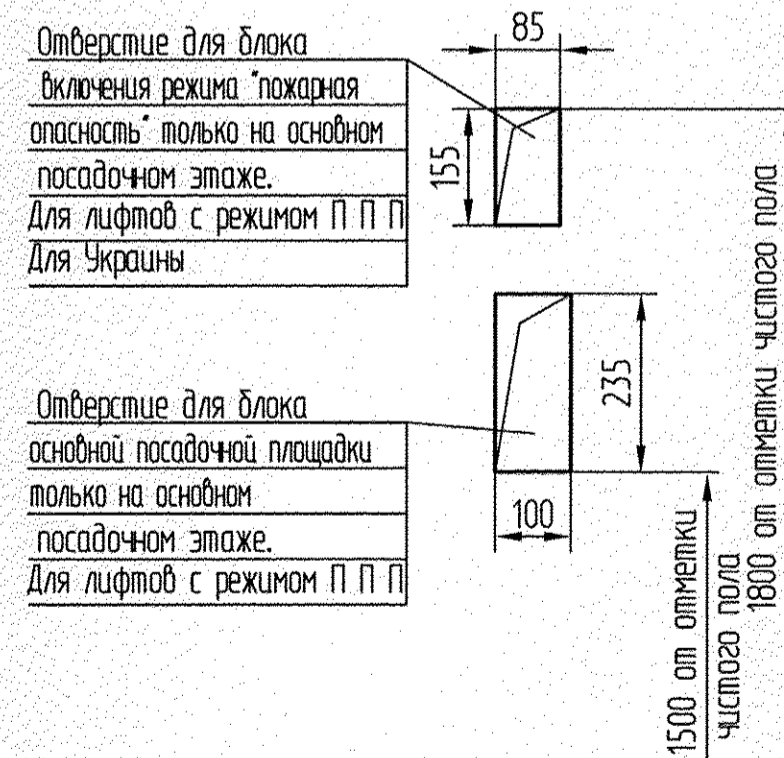
В-В(1:20)(1)  
Вариант 2  
Остальное - см. вариант 1



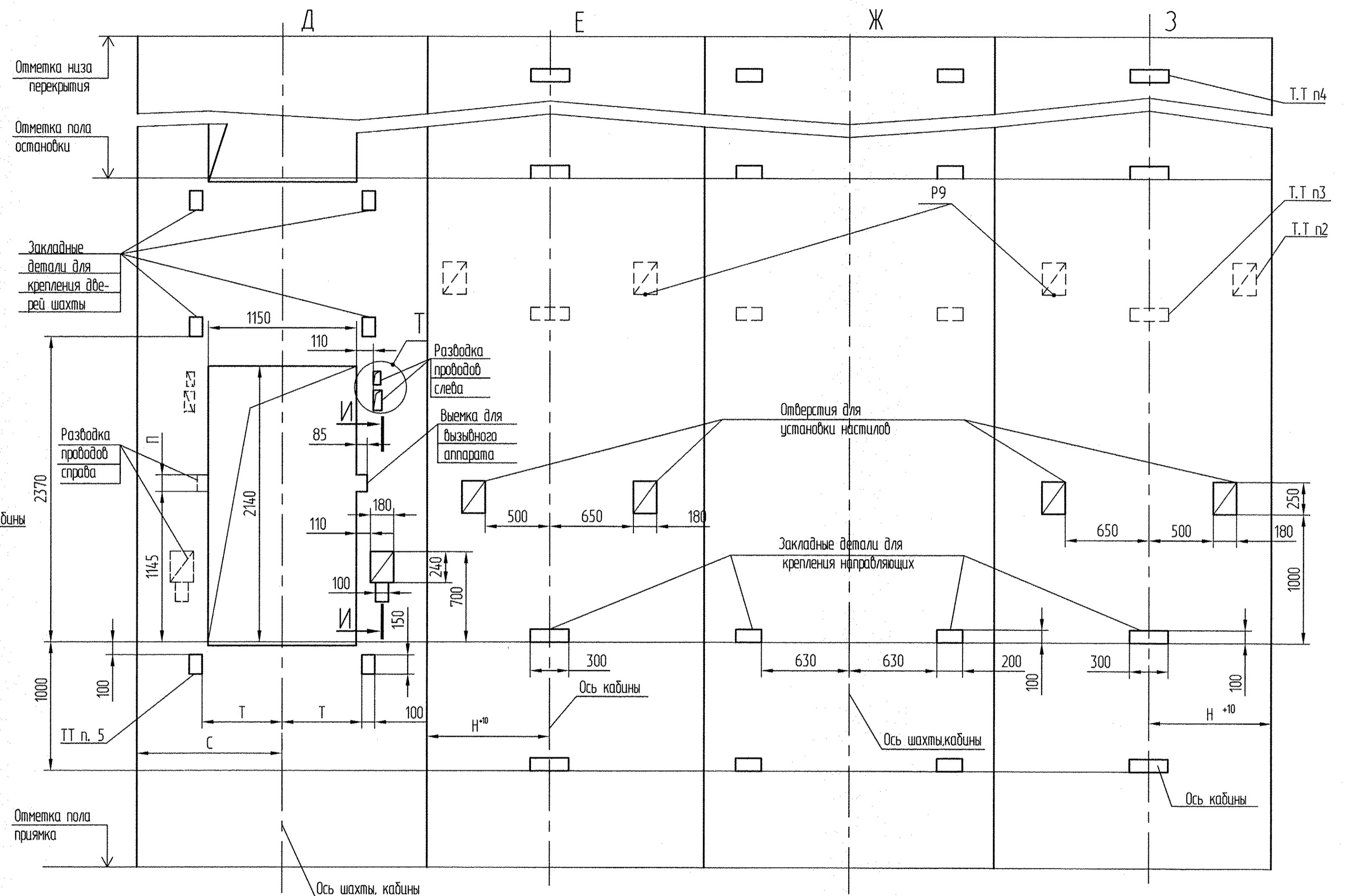
Развертка типового этажа шахты (1:25).  
Дверь шахты с обрамлениями



T (1:10)



	П, мм
Нижняя и верхняя остановки	105
Промежуточные остановки	175



И-И (1:5)

